

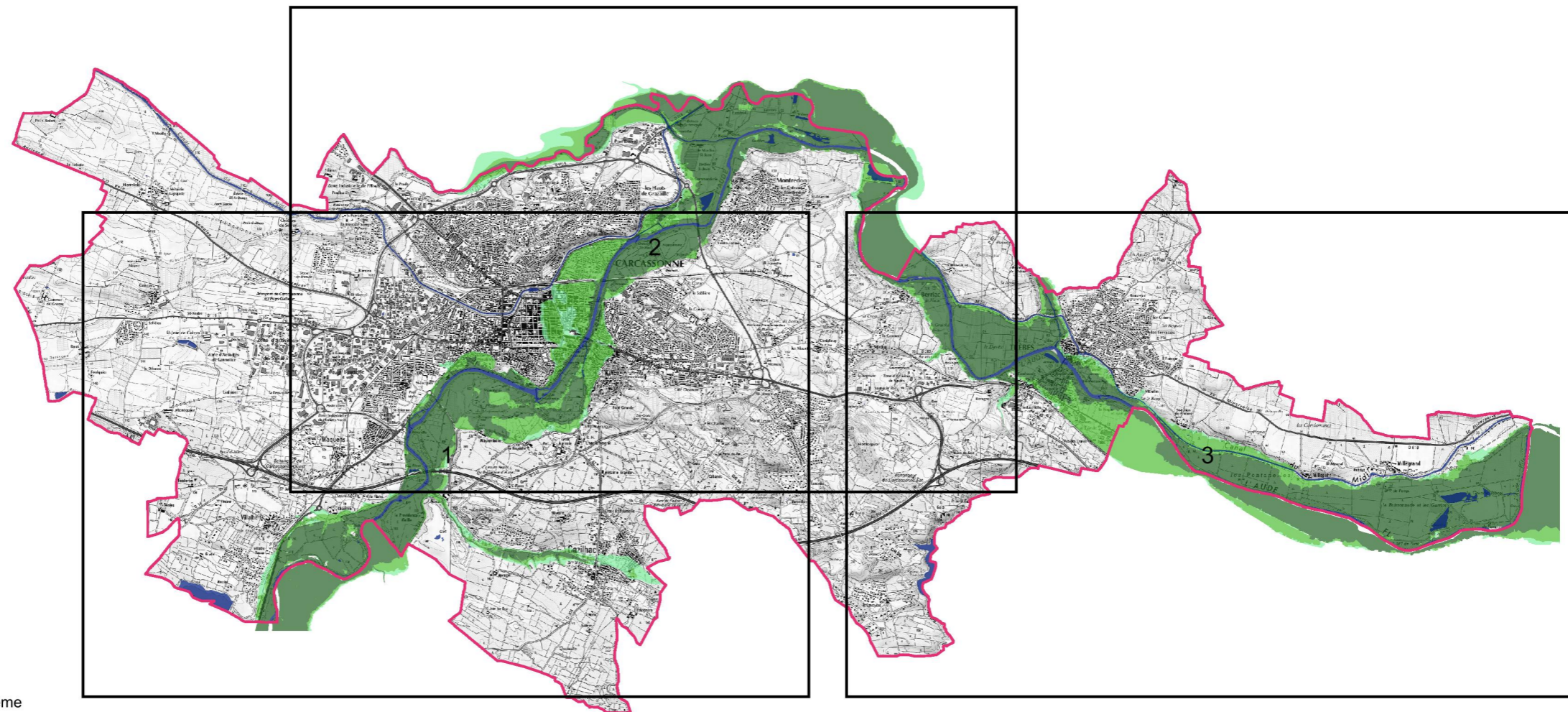
Directive Inondation







Bassin Rhône- Méditerranée

Territoire à Risque Important d'inondation (TRI) de CARCASSONNE

Débordement de cours d'eau - l'Aude, le ruisseau de Fount Guilhem

Cartes de synthèse



-  Secteur du TRI cartographié
-  Emprise des inondations pour le scénario extrême
-  Emprise des inondations pour le scénario moyen
-  Emprise des inondations pour le scénario fréquent
-  Limite de TRI
-  Hydrographie

CARTE DE SYNTHESE

Débordement de cours d'eau

TRI de CARCASSONNE - Secteur 1



Direction régionale de l'environnement, de l'aménagement et du logement
LANGUEDOC-ROUSSILLON

Avertissement : carte partielle ne tenant pas compte de tous les cours d'eau, ni de tous les phénomènes de concomitance des crues.

■ Lit mineur et zone en eau permanente

Probabilité de crue

- Crue de faible probabilité
- Crue de moyenne probabilité
- Crue de forte probabilité

Protection

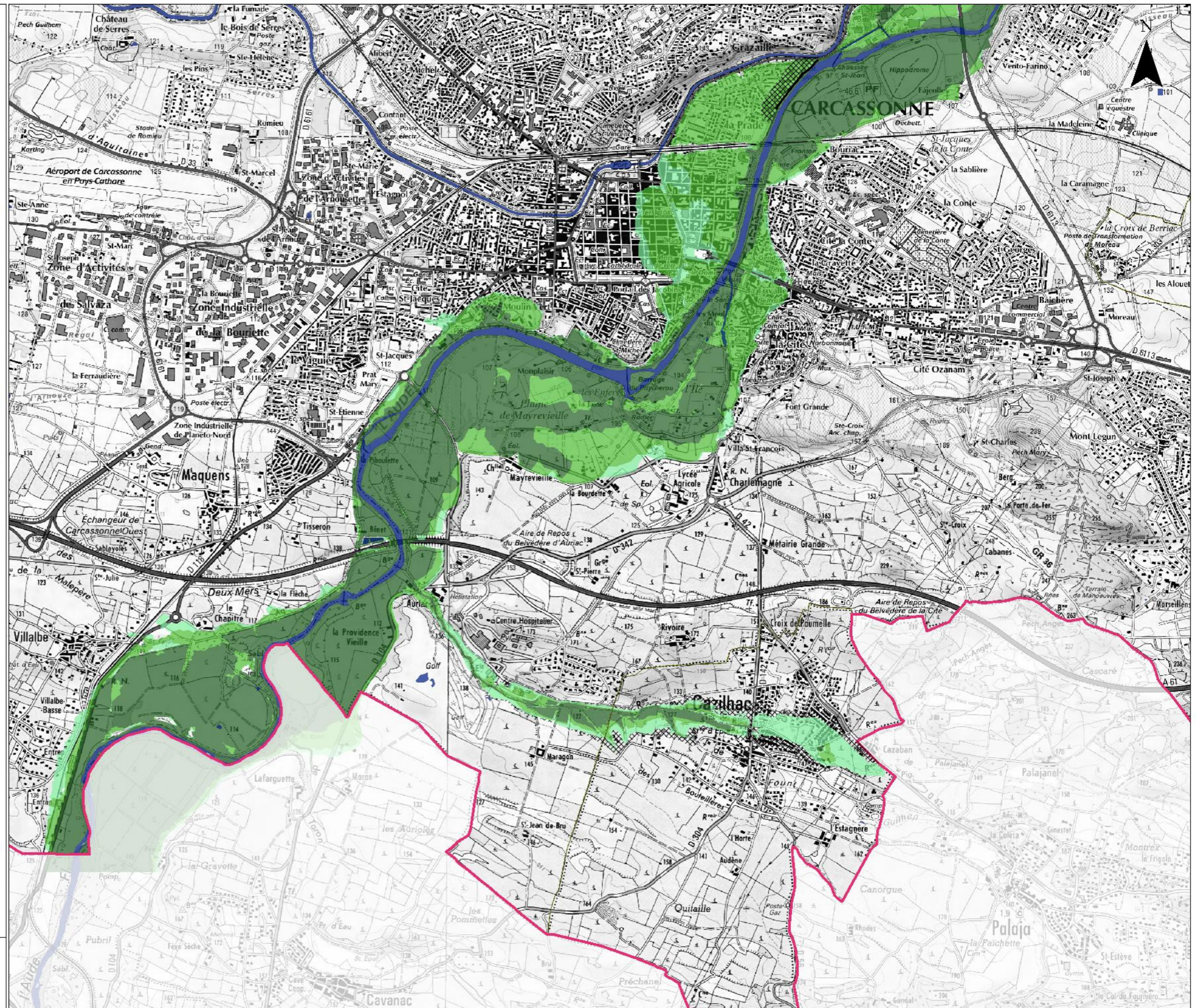
- Ouvrage de protection
- ⊗ Zone de sur-aléa

Découpage administratif

- Limite de TRI
- Limite de commune

Copyright IGN © (Scan25, BDTopo)
Année de production : 2013
Protocole ministère du 8 janvier 2012

0 1 km



CARTE DE SYNTHESE

Débordement de cours d'eau

TRI de CARCASSONNE - Secteur 2



Direction régionale de l'environnement, de l'aménagement et du logement
LANGUEDOC-ROUSSILLON

Avertissement : carte partielle ne tenant pas compte de tous les cours d'eau, ni de tous les phénomènes de concomitance des crues.

■ Lit mineur et zone en eau permanente

Probabilité de crue

- Crue de faible probabilité
- Crue de moyenne probabilité
- Crue de forte probabilité

Protection

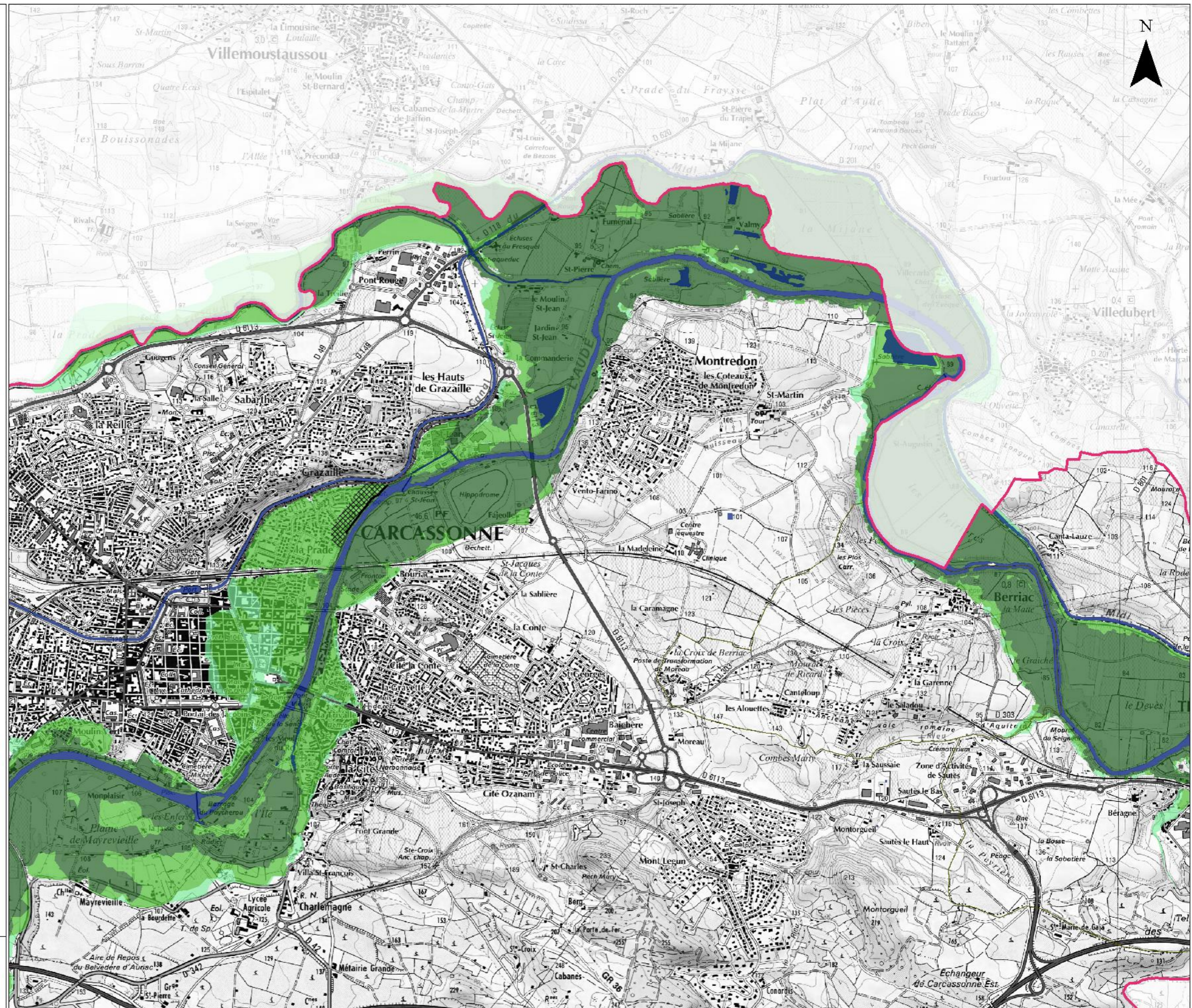
- Ouvrage de protection
- ⊗ Zone de sur-aléa

Découpage administratif

- Limite de TRI
- Limite de commune

Copyright IGN © (Scan25, BDTopo)
Année de production : 2013
Protocole ministère du 8 janvier 2012

0 1 km



CARTE DE SYNTHESE

Débordement de cours d'eau

TRI de CARCASSONNE - Secteur 3



Avertissement : carte partielle ne tenant pas compte de tous les cours d'eau, ni de tous les phénomènes de concomitance des crues.

■ Lit mineur et zone en eau permanente

Probabilité de crue

- Crue de faible probabilité
- Crue de moyenne probabilité
- Crue de forte probabilité

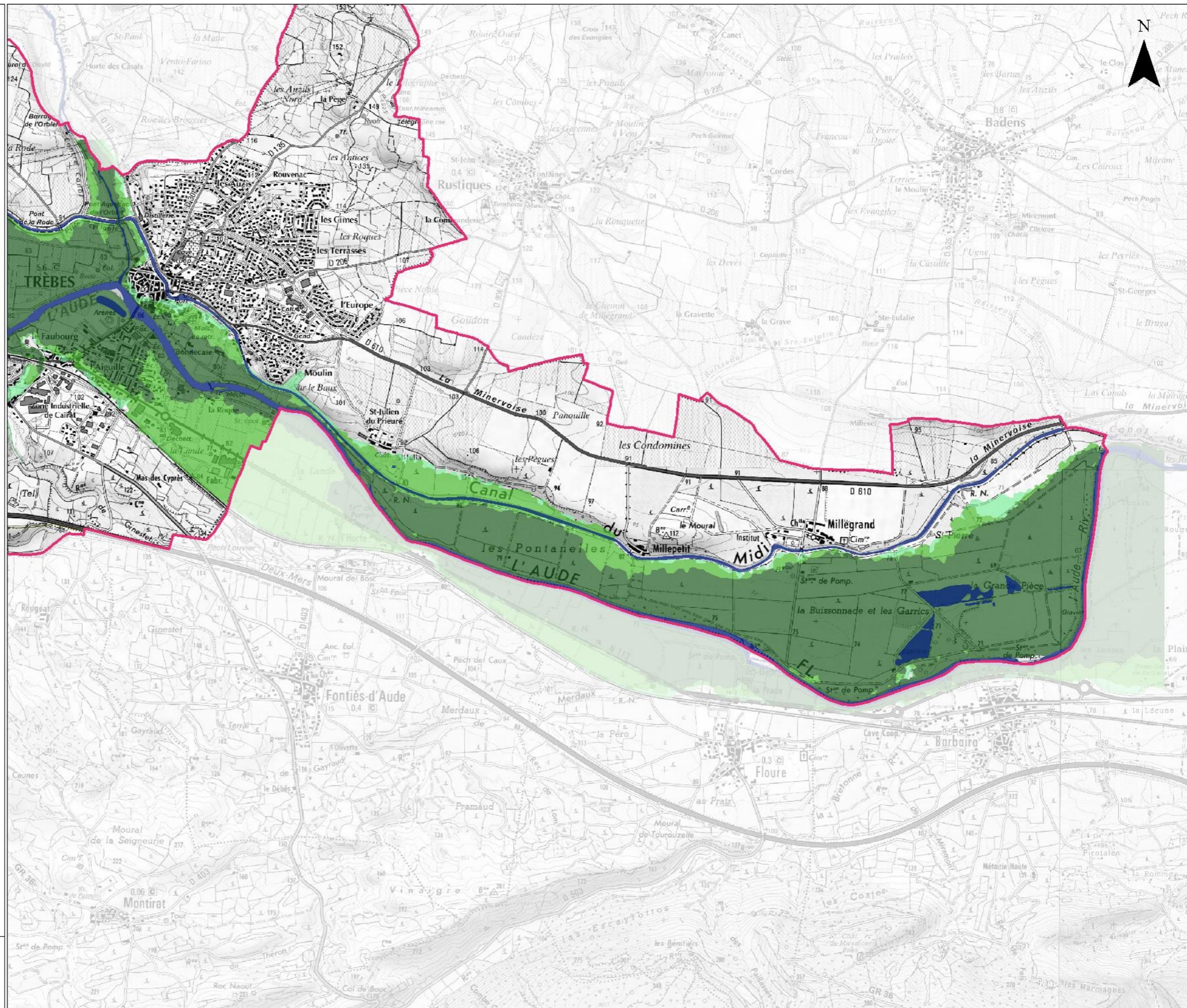
Protection

- Ouvrage de protection
- ⊗ Zone de sur-aléa

Découpage administratif

- Limite de TRI
- Limite de commune

Copyright IGN © (Scan25, BDTopo)
Année de production : 2013
Protocole ministère du 8 janvier 2012



**Direction régionale de l'Environnement
de l'Aménagement et du Logement
LANGUEDOC-ROUSSILLON
délégation de bassin Rhône-Méditerranée**

34064 MONTPELLIER – CS 69007 - CEDEX 02

Tél : 33 (01) 04 34 46 64 00

Fax : 33 (01) 04 34 46 63 64

